



ROLLTOR

SYSTEM HRT



Gegründet im Jahr 1970 in Kitzingen ist im Laufe der Jahre aus einem Ein-Mann-Betrieb eine starke inhabergeführte Unternehmensgruppe mit drei Firmen geworden. An unseren beiden Standorten in Kitzingen und Oehna arbeiten über 80 Mitarbeiterinnen und Mitarbeiter dafür, dass die Heinzmann Unternehmensgruppe zu einem der führenden Betriebe im Fenster-, Türen- und Kastensystembau zählt.

Unsere Philosophie, Kundenzufriedenheit als oberste Maxime zu sehen und unser Teamwork zeichnen uns seit mehr als 50 Jahren aus. Unser täglicher Anspruch an unser Unternehmen und unser Team ist es, gemeinsam für höchste Kundenansprüche zu arbeiten und beste Qualität der Produkte zu gewährleisten.

Martina Heinzmann-Erhart P. Heinzmann

Martina Heinzmann-Erhart, Peter Heinzmann

ROLLTOR

SYSTEM HRT



Technische Änderungen und Druckfehler vorbehalten!
© Heinzmann 10/2024



FARBAUSWAHL

Kasten und Schienen

Weiß	RAL 9016
Grau	ähnlich RAL 7038
Braun	ähnlich RAL 8077
Anthrazitgrau	RAL 7016

Rolltorbehang

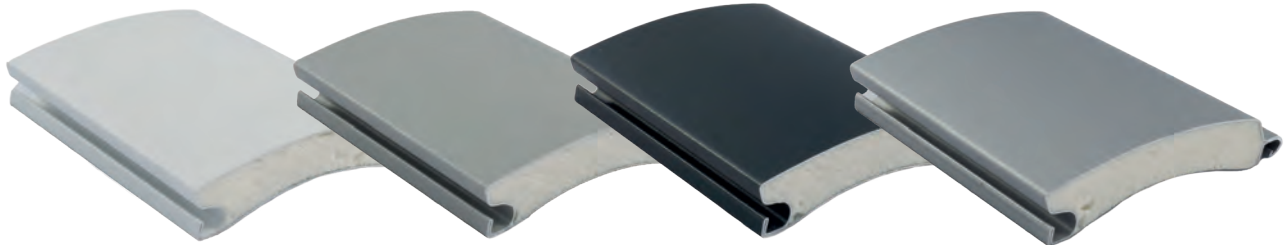
Farinaweiß	1952
Cremegrau	1728
Anthrazitgrau	1762
Diamant Metallic	2915
Guineabraun	1851
Graualuminium	9007
Eisenglimmer	DB 703

Farinaweiß

Cremegrau

Anthrazitgrau

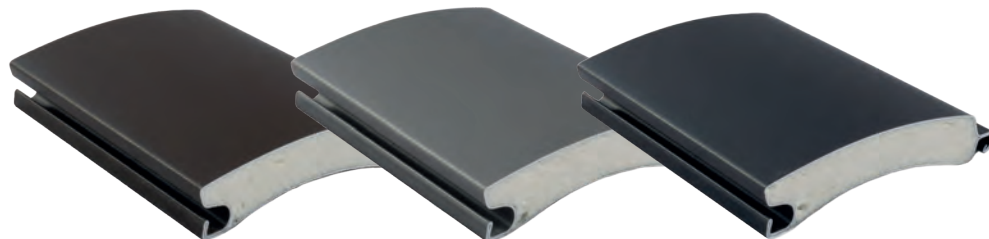
Diamant Metallic



Guineabraun

Graualuminium

Eisenglimmer



BESCHREIBUNG

Heinzmann Rolltore überzeugen in Qualität und Design

Höchste Ansprüche erfüllen — und sich dabei flexibel an individuelle Bedürfnisse anpassen:

Unsere neue Generation von Rolltoren ist für jede Einbausituation geeignet - ob in ein bestehendes oder ein neu gebautes Objekt, für private oder gewerbliche Nutzung - die platzsparenden Abmessungen bieten immer die perfekte Lösung.

Der geschlossene Rolltorkasten ist elegant und schützt die Technik vor Umwelt- und Umgebungseinflüssen. Eine breite Farbpalette gewährleistet, dass sich das Tor ästhetisch in das Gesamtbild der Fassade einfügt.

Der standardmäßig elektrische Antrieb ermöglicht die Verwendung einer Funksteuerung inklusive Funk-Handsender. Die Nutzung eines Funk-Handsenders bringt zusätzlich zur bequemen Handhabung auch ein höheres Maß an Sicherheit, da man im Fahrzeug verbleiben kann bis das Tor geöffnet bzw. geschlossen ist. Unsere Produktpalette bietet noch weitere Sicherheitseinrichtungen wie Lichtschranken und Schließkantensicherungen.

Wir liefern unsere Rolltore komplett vormontiert inklusive aller Zubehörteile. So können unsere Fachpartner von einer schnellen und einfachen Montage profitieren.



GESTALTUNGSVARIANTEN UND DESIGN

- Geschlossene Ausführung für innen- oder außen liegende Montage
- Ergänzung durch Sichtfenster möglich
- Große Auswahl an Sicherheitsausstattung und Zubehör
- Hochwitterungsbeständige Oberflächenbeschichtung mit 2-Schicht Dicklack für rollgeformte Stäbe
- Hochwitterungsbeständige Oberfläche durch hochwertige Pulverbeschichtung für Blenden, Blendkappen, Führungen, Schienen und Endleisten

Wir bieten:

- Blendkastengrößen: 300 mm und 365 mm
- Fertigmaße von 5000 mm x 4000 mm bis maximal 16 m² möglich
- Komfortable und montagefertige Anlieferung
- Standardmäßige Auslieferung der Führungsschienen mit Sicherheitsstegen
- Standardmäßige Auslieferung mit Sturmhaken-Arretierung im Rolltorbehang
- Verbindliche Ausstattung mit einer Motorentriegelung sowie einer Abrollsicherung
- Ruhiger, gleichmäßiger Lauf
- Geringe Geräuschbildung im geschlossenen Zustand



Der rollgeformte Stab mit einer Deckbreite von 75 mm ermöglicht die Realisierung größerer Flächen. Für den Behang bieten wir 7 Standardfarben, die sich optimal an die Gestaltung Ihrer Fassade anpassen. Durch die Sturmhaken-Arretierung setzt das HRT neue Maßstäbe in puncto Windlastwiderstand. In Kombination mit den besonders stabilen Schienen, die mit Sicherheitsstegen ausgestattet sind, ist das HRT bis zu der Windwiderstandsklasse 4 einsetzbar. Die hohe Materialstärke und Biegefestigkeit garantieren das Plus an Sicherheit.

Wir bieten ein geschlossenes Kastensystem für eine innen- oder außenliegende Montage in den Kasten-Größen 300 mm und 365 mm. Unsere Tore werden montagefertig angeliefert. Zum Standard Lieferumfang gehören der Kasten mit Abrollsicherung, die Führungsschienen und der Rollladenpanzer mit Hohlkammerendleiste. Um eine erhöhte Einbruchhemmung zu erreichen werden unsere Tore mit einer Hochschiebesicherung ausgestattet. Optional bieten wir unterschiedliche Sicherheitspakete und die Ausstattung mit Nothandkurbeln an.



Hochschiebesicherung

Einbruchhemmend und behangschonend - die dreigliedrige Hochschiebesicherung für das Rolltorsystem HRT mit zusätzlichem Schutz des Panzers vor Abrieb erschwert das manuelle Öffnen des Behanges.



Abrollsicherung

Die kugelgelagerte Sicherheitseinrichtung fängt und hält den Panzer sicher im Notfall um ein unkontrolliertes abrollen zu verhindern.



Führungsschienen – Ausgestattet mit Sicherheitsstegen für Sturmhakenarretierung

Perfekte Kombination – Die Führungsschiene und die Arretierung des Stabes sorgen für eine erhöhte Stabilität und damit für eine zusätzliche Einbruchhemmung und höchsten Windlastwiderstand.



Nothandkurbel

Die Nothandkurbel ermöglicht es dem Anwender das Tor manuell zu öffnen und zu schließen, wenn sich das Tor aufgrund einer Störung des Motors nicht bedienen lässt und kein weiterer Ausgang aus der Räumlichkeit vorhanden ist. Verschiedene Varianten ermöglichen den anwendungsgerechten Einbau.



Rolltorbehang mit Hohlkammerendleiste

Die Hohlkammerendleiste sorgt bei breiteren Toren für zusätzliche Stabilität und eine optimale Führung des Panzers in den Schienen. Diese wird Ihnen von Heinzmann standardmäßig mitgeliefert.





A hand holding a smartphone, with the URL www.heinz displayed in a white rounded rectangle.

WWW.HEINZ

**HEINZMANN HAT NOCH
MEHR ZU BIETEN**

**Besuchen Sie uns jetzt auf
unserer Internetseite und
lassen Sie sich von unserer
großen Auswahl an Produkten
und Services überzeugen**

MANN.EU



HOMEPAGE



www.heinzmann.eu

INSTAGRAM



[heinzmann_gmbh](https://www.instagram.com/heinzmann_gmbh)



www.heinzmann.eu

Rudolf-Diesel-Straße 19, 97318 Kitzingen
Kitzinger Str. 1, 14913 Niedergörsdorf / OT Oehna



[heinzmann_gmbh](#)



[Heinzmann](#)