

MADE IN GERMANY

UNSERE // ALUMINIUM
// HAUSTÜREN
SONDERAKTION 2020.



NEU IN DER AKTION
SICHERHEITSGLAS BEIDSEITIG

P4A 10 mm außen - VSG 6 mm innen

RC 2
GEPRÜFTE
SICHERHEIT
DIN EN 1627

10%
KfW
FÖRDERFÄHIG

Heinzmann®
 Garantiert
beste
Aussichten

Wählen Sie zwischen **6 ALUMINIUM AKTIONSTÜREN** mit **EINSATZFÜLLUNG** oder **BEIDSEITIGER AUFSATZFÜLLUNG**

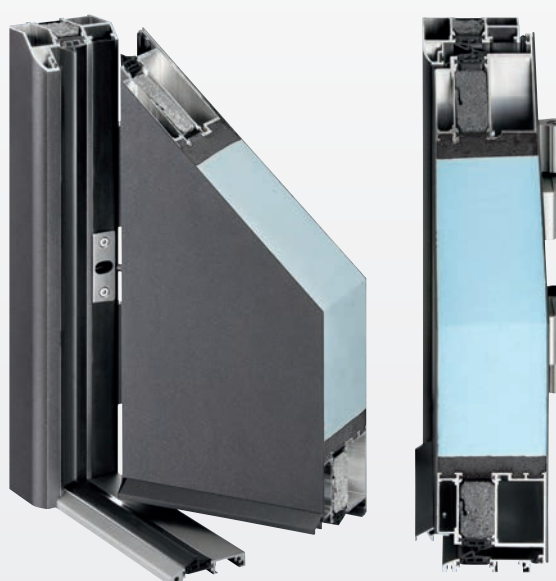
MIT EINSATZFÜLLUNG



U_d -WERTE BIS
1,15 W/(m²K)

Türfüllung	Aluminium
Stärke	42 mm
Profilsystem	Abgerundet
Griff	800 mm mit schrägen Stützen auf dem Flügel montiert

MIT BEIDSEITIGER AUFSATZFÜLLUNG



U_d -WERTE BIS
0,71 W/(m²K)

Türfüllung	Aluminium
Stärke	94 mm
Profilsystem	Abgerundet
Griff	1.600 mm mit 3 geraden Stützen auf der Füllung montiert



Die abgebildeten Haustüren mit und ohne Seitenteil entsprechen den Anforderungen gemäß **DIN EN 1627 Widerstandsklasse RC 2** und verfügen auf der Außenseite über eine hochwertige **10 mm starke P4A Verbundsicherheitsverglasung** und auf der Innenseite über ein **6 mm starkes VSG Sicherheitsglas**.

Die Polizei empfiehlt bei Haus- und Wohnungstüren die Widerstandsklasse RC 2.

...in **7** trendstarken **RAL-FARBEN**

und **SATINATO**-Verglasung...

VERGLASUNG

TRENDFARBEN



Satinato weiß



RAL 9016 Verkehrsweiß
Feinstruktur



RAL 9006 Weißaluminium
Feinstruktur



RAL 9007 Graualuminium
Feinstruktur



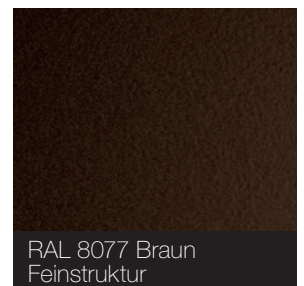
Sandstrahlglas mit klaren
Streifen (Modell Zeilitzheim)



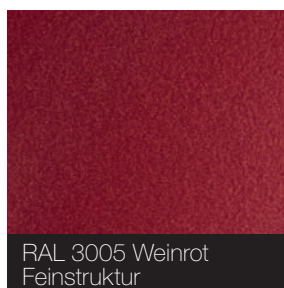
DB 703 Eisenglimmer
Feinstruktur



RAL 7016 Anthrazitgrau
Feinstruktur



RAL 8077 Braun
Feinstruktur



RAL 3005 Weinrot
Feinstruktur

3-fach Wärmeschutz- verglasung

- P4A / WSG 10 mm außen
- VSG 6 mm innen



- **Geprüfte Einbruchsicherheit** nach DIN EN 1627 – RC 2 bis zu 10% KfW-förderfähig
Sicherheitsglas beidseitig
- **Hohe Wärmedämmung**
Mit Einsatzfüllung: KfW-förderfähige U_g -Werte von 1,15 - 1,23 W/(m²K)
Mit beidseitiger Aufsatzfüllung: Passivhaus taugliche U_g -Werte von bis zu 0,71 W/(m²K)
- **Premiumqualität „Made in Germany“**
- **Hohe Qualität – Niedriger Preis**

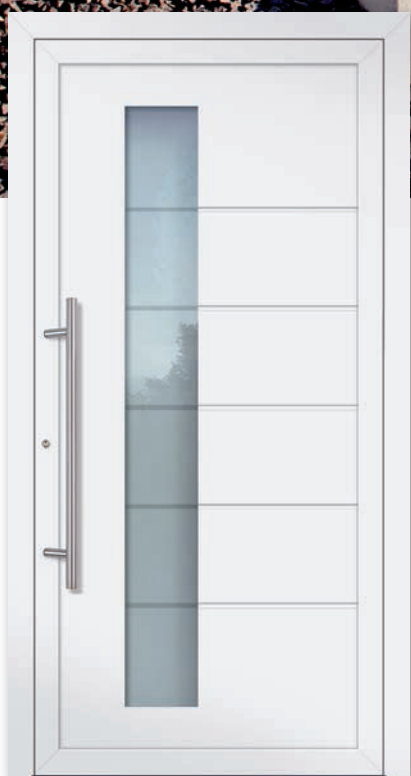


Abbildung: RAL 7016; Ausführung in beidseitiger Aufsatzfüllung und Stangengriff 1.600 mm mit 3 geraden Stützen

Zeilitzheim

- Edelstahlstoßgriff 800 mm mit schrägen Stützen auf dem Flügel montiert
- Verglasung: Sandstrahlglas mit klaren Streifen
- Nuten auf der Außenseite

MATERIAL	NR	BAUTIEFE
Aluminium	A 555285	90 mm



Abbildung: RAL 9007; Ausführung in beidseitiger Aufsatzfüllung und Stangengriff 1.600 mm mit 3 geraden Stützen

Lindelbach

- Edelstahlstoßgriff 800 mm mit schrägen Stützen auf dem Flügel montiert
- Verglasung: Satinato weiß
- Nuten auf der Außenseite

MATERIAL	NR	BAUTIEFE
Aluminium	A 555289	90 mm





Abbildung: RAL 3005; Ausführung in beidseitiger Aufsatzfüllung und Stangengriff 1.600 mm mit 3 geraden Stützen



Rottendorf

- Edelstahlstoßgriff 800 mm mit schrägen Stützen auf dem Flügel montiert
- Verglasung: Satinato weiß

MATERIAL	NR	BAUTIEFE
Aluminium	A 555287	90 mm



Abbildung: RAL 8077; Ausführung in beidseitiger Aufsatzfüllung und Stangengriff 1.600 mm mit 3 geraden Stützen

Gerbrunn

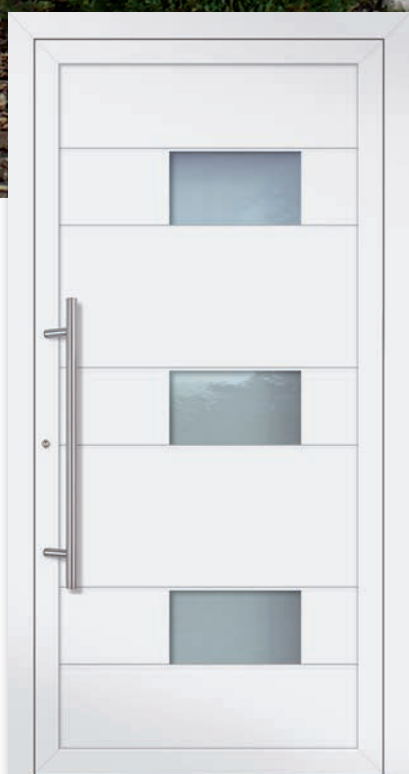
- Edelstahlstoßgriff 800 mm mit schrägen Stützen auf dem Flügel montiert
- Verglasung: Satinato weiß
- Applikation in Edelstahloptik auf der Außenseite

MATERIAL	NR	BAUTIEFE
Aluminium	A 555290	90 mm





Abbildung: RAL 9006; Ausführung in beidseitiger Aufsatzfüllung und Stangengriff 1.600 mm mit 3 geraden Stützen



Theilheim

- Edelstahlstoßgriff 800 mm mit schrägen Stützen auf dem Flügel montiert
- Verglasung: Satinato weiß
- Nuten auf der Außenseite

MATERIAL	NR	BAUTIEFE
Aluminium	A 555288	90 mm



Abbildung: DB 703; Ausführung in beidseitiger Aufsatzfüllung und Stangengriff 1.600 mm mit 3 geraden Stützen; Seitenteil gegen Aufpreis

Obernbreit

- Edelstahlstoßgriff 800 mm mit schrägen Stützen auf dem Flügel montiert
- Lisenen in Edelstahloptik auf der Außenseite

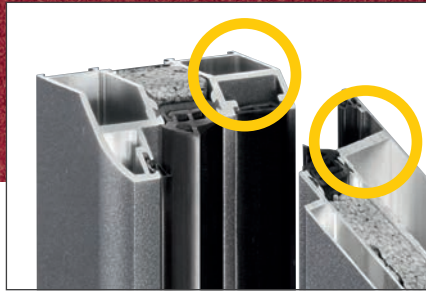
MATERIAL	NR	BAUTIEFE
Aluminium	A 555286	90 mm



GRUNDAUSSTATTUNG



Profilsystem abgerundet



Wandstärke bis 3 mm
bietet einen sicheren Halt für Schloss und Bandbolzen



Verdeckt liegende Montagenut



Dreifachverriegelung mit massiven Schwenkriegeln auf der Verschlussseite für optimalen Einbruchschutz



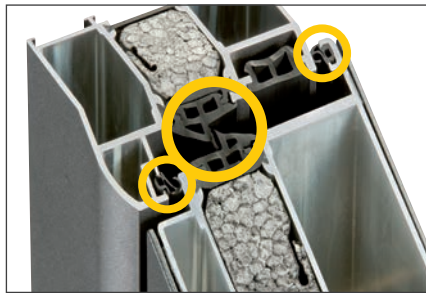
3 Türbänder dreidimensional einstellbar ohne Aushängen des Türflügels. Jedes Band verfügt über eine Tragkraft bis zu 120 kg.



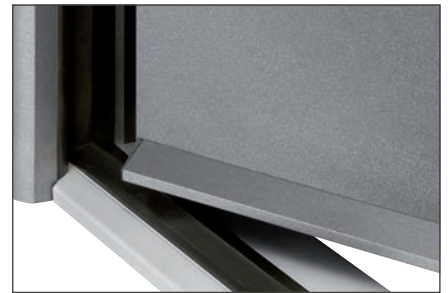
Stabile Eckverbindungen



2 Aushebesicherungen im oberen und unteren Bereich



3 Dichtungsebenen garantieren optimalen Schutz gegen Wärmeverlust durch Zugluft



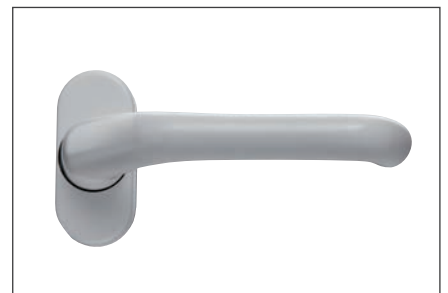
Wetterschenkel seitlich verschlossen
Bodenschwelle thermisch getrennt



Rundrosette aus Edelstahl auf der Außenseite, inkl. Profilzylinder mit Not- und Gefahrenfunktion



Standardprofilzylinder
40/60 mm mit 5 Schlüsseln



Aluminiumdrücker

HANDWERKSQUALITÄT MADE IN GERMANY

Alle in diesem Prospekt gezeigten Haustüren sind Spitzenprodukte und Maßanfertigungen.

ALLGEMEINE INFORMATIONEN

- **Maximalmaß**

1.150 x 2.240 mm

- **3-fach Verglasung („mit warmem Randverbund“) in Türfüllungen und Seitenteilen**

Bei Einsatzfüllungen:

U_g Füllungsverglasung 0,8 / U_g Seitenteilverglasung 0,6

Bei beidseitigen Aufsatzfüllungen:

U_g Füllungsverglasung 0,5 / U_g Seitenteilverglasung 0,6

- **Bautiefe**

90 mm

- **Türen in den 7 Trendfarben wahlweise:**

» beidseitig oder

» einseitig außen, innen weiß RAL 9016

zum gleichen Preis

- **Applikationen und Lisenen in Edelstahloptik**

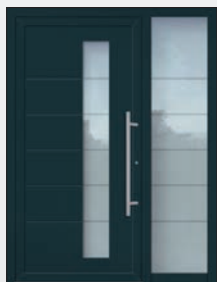
Auf der Außenseite

SEITENTEILE in verschiedenen Breiten (gegen Aufpreis)

3-fach Verglasung

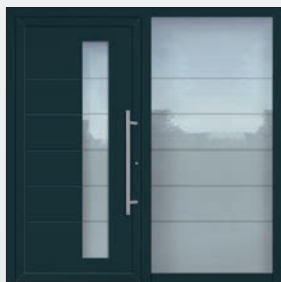
P4A/WVG Klarglas außen / Satinato oder Sandstrahlglas mit klaren Streifen (Modell Zeilitzheim) mittig / Sicherheitsglas VSG 6 mm innen.

Bei Seitenteilen mit Sandstrahlglas mit klaren Streifen (Modell Zeilitzheim) ist keine Änderung der Motiveinteilung möglich.



Seitenteil schmal

Maße bis 600 x 2240 mm
 U_d -Wert 0,86 W/(m²K)



Seitenteil breit

Maße bis 1000 x 2240 mm
 U_d -Wert 0,86 W/(m²K)

FINGERSCANNER MIT MOTOR-SCHLOSS (gegen Aufpreis)

Mit dem **Fingerscanner** bieten wir ein zuverlässiges biometrisches Zutrittskontrollsystem. So öffnen sich Haustüren auch ohne Schlüssel oder Zutrittskarte, denn mit dem Fingerabdruck hat der Anwender seine unverwechselbare Zutrittsberechtigung immer dabei.



- einfache Zugangsverwaltung
- Nicht manipulierbares System
- Speicherung von ca. 50-80 Fingerabdrücken
- inkl. Motorschloss mit Mehrfachverriegelung
- ... und viele weitere Vorteile!

WWW.HEINZMANN.EU | INFO@HEINZMANN.EU

Diese Broschüre wurde
Ihnen überreicht von