



Vorbauelemente.

Unsere Fassadengestalter.



Handwerksqualität made in Germany

Bauen - Renovieren - Nachrüsten

Heinzmann®
Garantiert
beste
Aussichten





Seit knapp 50 Jahren perfektioniert die Unternehmensgruppe Heinzmann am Standort Kitzingen in Unterfranken, seit über 25 Jahren am Standort Oehna in Brandenburg ihre Produktpalette an Rollladensystemen, die exakt auf die Bedürfnisse der Rollladen- und Fensterbauer, genauso wie an denen der Bauherren und Endkunden zugeschnitten ist. Der vielfältige Rollladenbereich bietet variable Gestaltungsmöglichkeiten und zeigt eine optimale Lösung für die jeweilige Bausituation.

Kastenformen - Flexible Einbaulösungen

Die stranggepressten Blenden bietet Lösungen für nahezu jede Rollladenkonstruktion und architektonische Wunschvorstellungen. Die Rollladenkästen sind äußerst stabil, witterungsunempfindlich, langlebig und wartungsarm. Eine große Auswahl an Farben in Glanz-, Matt- oder Feinstrukturlackierung lassen kaum Wünsche an moderner Farbgestaltung offen.

In alle Kastenformen kann zusätzlich ein Insektenschutzsystem integriert werden und alle Kastenformen sind mit unterschiedlichen Behängen kombinierbar.

Klare Kante



STG nutzt mit seinem nahezu quadratischen Kastenquerschnitt den vorhandenen Rollraum ideal aus.

Echt schräge Typen



ST und STU mit ihrer unteren 20°-Abschrägung bieten ein Höchstmaß an Lichteinfall und leuchten den Innenraum tagsüber perfekt aus. Beide Systeme unterscheiden sich lediglich durch die Revisions-Blende, die entweder standardmäßig nach vorne oder nach unten zu öffnen ist.

Hier geht es rund



STR der halbrunde Kasten setzt architektonische Glanzpunkte und geben Ihrer Hausfassade ein individuelles Aussehen, egal ob vor oder in der Fensterleibung. Besonders zur Geltung kommt die halbrunde Form bei Montage des Rollladenelementes vor der Leibung.

Nichts mehr zu sehen



STE und STEG sind ideal zur Integration in eine Fassade mit Vollwärmeschutz.

Für den Maler und Verputzer haben wir schon eine Putzschiene angebracht und haben für ihn schon festgelegt, wie weit er seine Putz-kante an der Revisionsseite einrücken darf.

Vom Rollladenkasten ist nach Abschluss der Verputzerarbeiten nichts mehr sichtbar, außer der lackierten Revisionsblende.

Rollladen, Jalousien, Textil oder Raffstores – Was darf es sein?

Heinzmann bietet Ihnen unterschiedliche Behangkonstruktionen je nach Bausituation oder Kundenwunsch. Aufgrund einheitlicher Kastenkonstruktionen können beide Behangarten auch an der Hausfassade gemischt eingebaut werden: Raffstores beispielsweise im Arbeitszimmer, Fernsehraum oder dort, wo ungewünschte Blendeffekte entstehen können, Rollladen, wo diese Fragestellung kaum eine Rolle spielt.

Aluminium- und Kunststoffrollladen – bewährte Technik und klassische Eleganz

Rollladenprofile aus hochwertigem Aluminium verfügen über eine hohe Formstabilität und sind somit besonders widerstandsfähig.

Für kleinere Rollladenflächen sind auch Kunststoffprofile möglich, deren Farbgebung den Aluminiumprofilen optisch annähernd angepasst ist.



Aluminium-Raffstores – Licht und Schatten ganz nach Belieben.



Der RS 80 reflektiert Sonnenstrahlen oder lässt Licht, Wärme und Sonne in den Innenraum, so wie Sie es wünschen. Die Aluminiumlamellen lassen sich in nahezu jedem Winkel einstellen und sorgen je nach Tages- und Jahreszeit für optimale Lichtverhältnisse im Raum.

Der integrierte Kopfleistenmotor kann die Lamellen sowohl komplett verschließen, als auch den Winkel der Stäbe individuell verstellen.

Die Aluminiumlamellen sind in aktuellen Farben erhältlich.

Jalousierbarer Aluminiumrollladen CJ 837 – hier klappt es richtig.

Der CJ 837 bietet mit seiner Klappfunktion sowohl Sonnenschutz, wie Transparenz nach außen. Die großen Licht- und Luftöffnungen lassen indirektes Tageslicht und viel frische Luft in den Raum.



Die ausklappbaren Rollladenlamellen können sowohl vollflächig über den ganzen Behang oder nur teilflächig in einem bestimmten Abschnitt Behanges eingebaut werden. Wahlweise können die Öffnungen mit einer integrierten Insektenschutzgaze ausgestattet werden.

HeiTex – vor Sonnenstrahl geschützt und vor Insekten bewahrt



HeiTex vereinigt Blend- und Hitzeschutz im gesamten Tagesverlauf im Raum mit attraktiver Fassaden-gestaltung am Gebäude. Die vielfältigen Farb- und Tuchvarianten lassen keine Kundenwünsche offen. HeiTex-Systeme sind äußerst wartungsarm und leicht zu reinigen, sowie extrem windresistent.

Im geschlossenen Zustand schützen sie noch zusätzlich vor Insekten.

Elektrischer Antrieb oder Muskelkraft

Raffstorebehänge, Textilbehänge, jalousierbare Rollläden und asymmetrische Vorbaukästen werden bauartbedingt ausschließlich mit Elektromotoren bedient.

Der klassische Kunststoff- oder Aluminiumrollladen bietet die Wahl zwischen Finger und Arm. Sollen Ihre Vorbauelemente ganz einfach per Knopfdruck oder automatisch mit Sensoren, Zeitschaltuhren oder einem leichten Fingertipp auf Schalter oder drahtlos per Funkfernsteuerung betätigt werden oder bevorzugen Sie die mechanische Variante per Gurtzug oder Kurbelgestänge.

Die Motorisierung von Sonnenschutzanlagen ist in jedem Falle ein dauerhafter Komfortgewinn, egal ob bereits bei der Planung eines neuen Gebäudes oder als Nachrüstung bei einer Renovierung oder Sanierung. Moderne Funkfernsteuerungen benötigen keine zusätzlichen Steuerleitungen und sind deshalb schmutz- und geräuscharm anzubringen und zur Nachrüstung bereits bestehender Anlagen bestens geeignet.



Kopfleistenmotor mit Zwischenstoppfunktion für Raffstoreanlagen



Elektronischer Wellenmotor für Rollläden

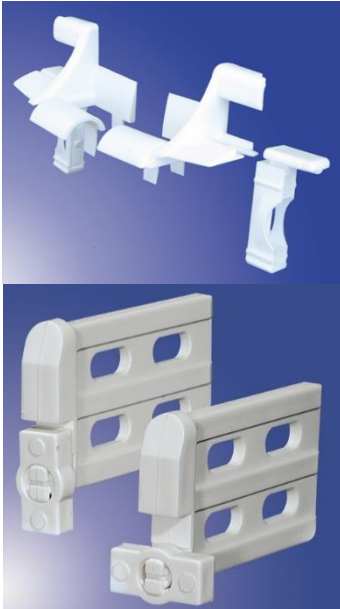


Gleichstrommotor für Solarbetrieb

Technisch ausgereifte Lösungen

Heinzmann hat alle zugehörigen Bauteile des Vorbauelements und zugehörige vorbereitende Tätigkeiten hinsichtlich einfacher und schneller Montage und Handhabung, sowie Langlebigkeit und Robustheit in Augenschein genommen und gegebenenfalls ausgetauscht.

Die Vorteile auf einen Blick:



- Zweiteilige Einlauftrichter für reibungslosen Austausch
- Klapp-Gurtwickler bei manueller Gurtbedienung für leichte und sichere Montage
- Kunststoffbeschichtete Aufhängefedern schonen den Behang auf Dauer und wehren Hochschiebeversuche von außen ab
- Drehbare Endstabgleiter garantieren einfachere Revisionsarbeiten.
- Endleisten mit Gummiabschluss gewähren eine kratzerfreie Fensterbank und ein geräuschloses Aufsetzen
- Putzträgerelemente mit dreiteiliger Revisionsblende bieten stets Zugang bei Wartungsarbeiten
- Elektronische Rohrmotore mit Hinderniserkennung und winterlichem Anfrierschutz bieten Sicherheit, komfortable Bedienung und lange Lebensdauer auf höchstem Niveau.
- Werksseitig vorgerichtete Bohrungen für Schienenabschlüsse garantieren eine leichte und schnelle Montage



Intelligente Sonderlösungen und Sonderkonstruktionen

- Innen- oder Außenecken mit Eckverbindern in geschweißter Ausführung
- Fenster- / Tür-Kombinationen



Mücken machen keinen Stich – das integrierte System VIS



Durch die Integration eines Insektenschutzsystems in den Vorbaukasten werden die Möglichkeiten erst voll ausgeschöpft. Verdunkelung während der Nacht und bei starker Sonneneinstrahlung, frische Luft ohne lästige Fliegen am Tag.

Das Insektenschutzrollo kann unabhängig vom Rollladenbehang bedient werden.

Die feinmaschige, fiberglas-ummantelte Insektenschutzgaze und die Bürstendichtung in den Laufschienen macht den Besuch unliebsamen Kleingetiers unmöglich.

Der zusätzliche Insektenblocker verhindert das Eindringen in die Auslassöffnung des Kastens.

Das Abrollen der Gaze erfolgt über einen Federwellenantrieb. Mit dem Easy-Click-System kann er kinderleicht unten fixiert und genau so leicht wieder gelöst werden. Dabei gewährt die integrierte Bremse an der Federwelle ein sanftes Hochgleiten der Gaze in den Kasten.

Die Alternative, auch wenn die Sonne mal nicht scheint

Durch Vorbauelemente mit Solarantrieb auch ohne Stromnetz die Annehmlichkeiten eines funkferngesteuerten Elektroantriebes nutzen.

Geeignet für ST, STU und STUG, wenn das Solarpanel auf dem Kasten angebracht werden soll, alle Formen, wenn das Solarpanel extern an der Hauswand befestigt wird.



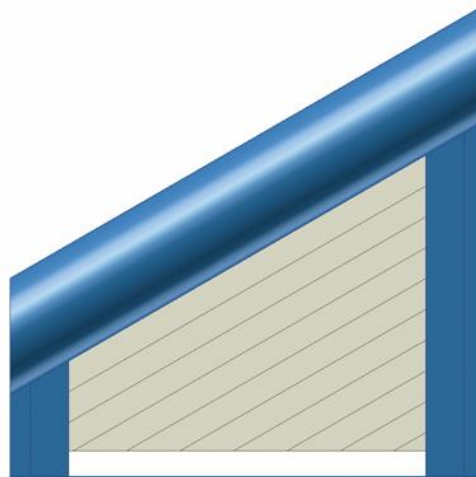
Die Vorteile auf einen Blick

- keine Verdrahtung im Haus notwendig, Wände werden nicht beschädigt.
- Aufgrund Niederspannungsbereich keine Elektrofachkraft zu Installation notwendig.
- Kostenlose, saubere und erneuerbare Energie.
- Der Akkumulator bildet mit der Steuerung und dem Solarpanel eine formschöne Einheit.
- Das Solarpanel kann wahlweise auf dem Kasten befestigt oder separat an der Fassade angebracht werden.
- Keine ständige Sonneneinstrahlung notwendig
- Steckverbindungen für schnellen Komponententausch und Akkuwechsel
- 12 V- Gleichstrommotor mit integriertem Funkempfänger serienmäßig
- Zugstarker Rohrmotor, Leistung 20 Nm
- Rollierender Funkcode
- Zubehörprogramm wie 9-Kanal-Handsender oder Funk-Zeitschaltuhr für bis zu 8 Solarmotore
- Montageleisten zur Wandmontage einfach anzubringen

Wenn das Fenster mal nicht rechteckig ist

Heinzmann bietet auch Sonderkonstruktionen an Vorbauelemente für asymmetrische Fenster, die nicht der Norm entsprechen.

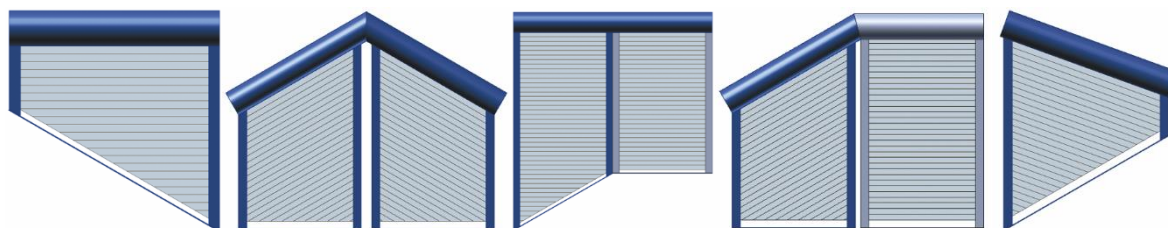
Geeignet für ST, STE, STR und STU



Die Vorteile auf einen Blick

- Schrägen von 0,5 ° bis 45° realisierbar
- oberliegender Rollladenkasten, der Schließvorgang verläuft von oben nach unten
- Blendenkasten, Führungsschienen und Endschiene in allen RAL-Farben aus nahezu unverwüstlichem, stranggepresstem Aluminium mit sprichwörtlicher Langlebigkeit.
- Führungsschienen mit Keder ergeben einen ruhigen Lauf der Profile.
- Profile aus rollgeformtem Aluminium, mit Polyurethan ausgeschäumt, **mit** Lichtschlitzen und in verschiedenen Farben dicklackbeschichtet, garantieren neben Formstabilität höchste Wärme- und Schalldämmung.
- Lichtschlitze im Panzer ermöglichen Luftzirkulation und Lichteintritt.
- Leichte und sichere Bedienung über Motor mit elektromechanischer Endabschaltung - als wesentliche Arbeitserleichterung.
- Verschiedene Ausführungsvarianten und Kombinationsmöglichkeiten tragen den unterschiedlichen Fensterformen Rechnung.
- Optimale Anpassungsmöglichkeiten an die Architektur des Hauses durch ein breites Typenspektrum (abgeschrägter bzw. runder Kasten, Putzträgerkasten) mit verschiedenen Blendensystemen.
- Der Rollladenbehang fährt bis auf 30 mm komplett im Rollladenkasten ein!

Ausgewählte Formen asymmetrischer Vorbauelemente:





Fragen Sie Ihren Fachhändler, er berät Sie gerne.