

Immer oben auf – Aufsatzrollladen von Heinzmann

Die PVC-Hohlkammerprofile bilden zusammen mit den Kopfstücken einen Komplettkasten. Die Heinzmann-Aufsatzrollladen sind gleichermaßen hervorragend geeignet für Neubau und Renovierung. Sie eignen sich in gleicher Weise zum Aufbau auf Holz-, Kunststoff- und Aluminiumfenster. Das neue System AV bringt gegenüber dem bewährten AEX-System einige interessante technische Neuerungen.

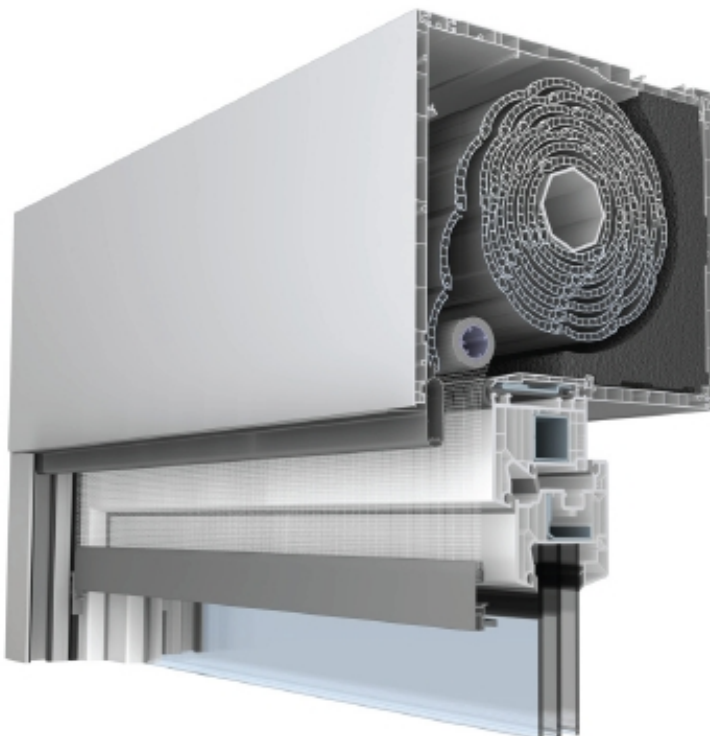
Die entscheidenden Vorteile auf einen Blick

- Untere Revisionsblende der Kastengrößen 175 und 210 bietet auch bei Bautiefen über 80 mm komfortablen Zugang und lässt sich ab einem Winkel von 10° nahezu widerstandslos öffnen
- Auf Wunsch Aluminium-Vorsatzblende und Aluminiumführungsschienen als Sonderausstattung
- Verbesserter Wärmeschutz durch Optimierung des Kopfstücks und Integrierung einer Zusatzdichtung
- Erhöhte Luftdichtheit des Rollladenkastens
- Wahlweise Dämmkeile für erhöhten Schallschutz erhältlich
- Anpassung an erhöhte Statikanforderungen durch neue integrierbare Stahlverstärkung und verbesserte Statikkonsole
- Verbesserte Verbindungstechnik zum Blendrahmen für kürzere Montagezeiten
- Innovative Verbindungstechnik von Aufsatzkasten und Fensterelement
- Rollladenführung mit integrierten Dichtlippen, die die Anforderungen an die Schlagregendichtigkeit erfüllt.
- Optionale, integrierte Insektenschutzlösung (System AIS)
- Wahlweise Gurt-, Kurbel- oder Motorbedienung

Die Summe dieser zahlreichen konstruktiven Verbesserungen macht den neuen Aufsatzkasten noch leistungsfähiger als seinen beliebten Vorgänger.

Ein Kasten für alle Fälle

Der Basis-Kasten kann so gestaltet werden, dass ein Revisionszugang für Wartungsarbeiten, der stets zugänglich sein soll, entweder von unten oder von hinten erfolgen kann. Soll der Kasten von innen her eingeputzt werden, bleibt nur die Öffnung nach unten als einzige Alternative.



Das neue AV-Aufsatzelement von Heinzmann ist gekennzeichnet durch seine Wandelbarkeit und Anpassbarkeit an nahezu jede Bausituation. Nicht weniger als sechs Einbaumöglichkeiten bietet ein einziges Kastensystem. Der Kasten kann in seiner Grundform als kompletter Kunststoffkasten verwendet werden, wahlweise können außen, innen oder beidseitig Putzträger und Putzwinkel angebracht werden, damit der Kasten unsichtbar in die Hausfassade eingeputzt und integriert werden kann.

Aus optischen Gründen kann die Kunststoff-Vorderblende gegen eine 2 mm starke Aluminiumblende getauscht werden, die in jeder Standard-RAL-Farbe lackiert werden kann. Die entsprechend dazu passenden Aluminiumführungsschienen werden in gleichem Farbton mitgeliefert.

Erhältlich sind die Aufsatzelemente wahlweise mit hochwertigen Kunststoff- oder langlebigen ausgeschäumten Aluminiumrollladen.

Produktinformation

AV - Aufsatzelemente

12/2016



Typen:

Kastentyp	Beschreibung
AV	Standardkasten PVC, Revision wahlweise hinten oder unten
AVE	Standardkasten PVC, Putzträger und Putzwinkel außen, Revision hinten oder unten
AV1E	Standardkasten PVC, Putzträger und Putzwinkel innen, Revision unten
AV2E	Standardkasten PVC, Putzträger und Putzwinkel innen und außen, Revision unten
AVST	Standardkasten PVC, Alu-Vorderblende, Revision wahlweise hinten oder unten
AVSTE	Standardkasten PVC, Alu-Vorderblende, Putzträger u. Putzwinkel innen, Revision unten

Diese sechs Systeme können durch das integrierte Insektenschutzsystem AIS erweitert werden.

Technische Daten:

Kastenabmessungen (je nach benötigtem Rollraum B/T 175 x 230 mm, 210 x 230 mm und 235 x 250 mm).
Bei Verwendung des Zusatzsystems AIS erhöht sich die Tiefe des Kastens um jeweils 20 mm.

Mit der standardmäßig eingesetzten Kopfstückdämmung erreicht das Aufsatzelement die Anforderungen an Luftdichtheit der ift-Richtlinie AB02/1. In Kombination mit einem Heinzmann-Fenster erreicht das Element die höchsten Klassen gemäß Luftdichtheit der DIN EN 12207

Details:

Kastendetails	Werte
Blendenmaterial	Hohlkammerprofil aus Hart-PVC
Dämm-Material	EPS-Neopor
Wärmedurchgangskoeffizient	$U_{sb} = 0,74 \text{ W/m}^2\text{K}$ (Kasten 175) $U_{sb} = 0,76 \text{ W/m}^2\text{K}$ (Kasten 210 und 235)
Temperaturfaktor	$F_{Rsi} = 0.70$
Bewertetes Schalldämmmaß (Standardausführung)	35 dB
Bewertetes Schalldämmmaß (mit Schalldämmung)	43 dB
Schienenabmessung	58 x 38 mm
Putzwinkelmaterial	Aluminium blank
Putzwinkelausladung	Standard 30 mm, optional 20 bzw. 70 mm
Putzträgermaterial	Styrodur / Polystyrol
Wandstärke Aluminiumvorderblende	2 mm

Zusatzsystem AIS (integrierter Insektenschutzrollo)



Zum Einbau in den Kasten wird lediglich ein Adapterstück für das Kastenoberenteil notwendig, das den Kasten um 20 mm in der Tiefe vergrößert, damit die Welle mit der Insektenschutzgaze in den Kasten eingebracht werden kann.

Technische Details	Werte
Mindestfeldbreite	540 mm
Maximalfeldbreite	1600 mm
Maximalfeldhöhe	1800 mm
Gazematerial	kunststoffummanteltes Fiberglasgewebe
Rollo-Antrieb	Federwelle
Insektenschutzendleiste	weiß oder schwarz
Verschluss	Klick-Klack-System